



## Museum van Bommel van Dam is altijd online en heeft een stabiel en beschermd netwerk dankzij Sophos en Systemec

Museum van Bommel van Dam is een stedelijk museum gevestigd in Venlo met een ruime collectie moderne en hedendaagse kunst. Om te zorgen dat alle medewerkers hun werk goed kunnen uitvoeren en bezoekers een optimale beleving aangeboden krijgen, is het belangrijk dat zowel het IT-netwerk als de internetverbindingen stabiel en beschermd zijn en over voldoende bandbreedte beschikken. Dankzij oplossingen van Sophos, geadviseerd en geïmplementeerd door Systemec, kan het museum goede wifi en internet, alsmede apparatuur en dienstverlening van deze tijd bieden.



### De klant in één oogopslag

**Museum van Bommel van Dam**

Venlo (Limburg) – Nederland

**Industrie**

Culturele sector

**Aantal medewerkers**

10 vaste medewerkers  
en 50 vrijwilligers

**Sophos-oplossingen**

Sophos XG[S] Firewall inclusief  
EnterpriseGuard / Standard Protection,  
Sophos APX740, Sophos  
APX530, Sophos APX320,  
Sophos Intercept X Advanced

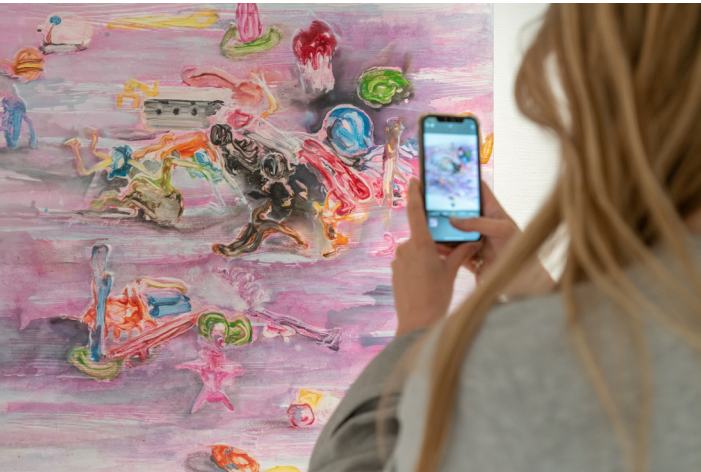
### Business Uitdaging

De vorige locatie waar het museum gevestigd was, werd in 2017 gesloten omdat het niet meer voldeed aan de klimaateisen die nodig zijn voor het tentoonstellen en bewaren van kunst. Voorheen had het museum altijd tijdelijke, kwalitatief gezien mindere IT-oplossingen. Begin 2019 kreeg het museum een nieuwe huisvesting en is het begonnen met het vormgeven van zijn nieuwe ICT-omgeving. In 2021 was de verhuizing afgerond en (her)opende het museum zijn deuren. Een museum moet continu en altijd toegankelijk zijn voor haar bezoekers. Dit was de reden voor het museum om een investering te doen in het verbeteren van onder andere wifi, internet en apparatuur.

### Technologische oplossing

Museum van Bommel van Dam vroeg Systemec om advies en koos voor Sophos-oplossingen.

Het museum maakt gebruik van Sophos XG[S] Firewalls voor de beveiliging van het netwerk en van Sophos APX740 accesspoints voor de wifi. Ook wordt Sophos endpoint Intercept X Advanced antivirus toegepast, voor de beveiliging van de endpoints. Los daarvan loggen medewerkers van het museum in bij een externe omgeving die draait in een van de datacenters van Systemec. In deze omgevingen wordt Sophos ook ingezet. Indirect maakt het museum daar dus ook gebruik van. Daarnaast levert Systemec een LTE backup set, die bij uitval van de glasvezelverbinding automatisch de dienst overneemt. Binnen deze dienst is ook gekozen voor Sophos producten. Zo kan Systemec te allen tijde internet leveren. Weliswaar wat trager, maar in principe blijft het museum altijd online. Uit beveiligingsoogpunt zijn er in het museum meerdere gescheiden wifi-netwerken beschikbaar, denk hierbij aan kantoor- en gastnetwerken. Dit is met Sophos firewall in combinatie met Sophos Wireless eenvoudig en veilig gerealiseerd.



*“Uit beveiligingsoogpunt zijn er meerdere gescheiden wifi-netwerken beschikbaar, denk hierbij aan kantoor- en gastnetwerken. Dit is met Sophos firewall in combinatie met Sophos Wireless eenvoudig en veilig te realiseren.”*

Ashwin Kempen, Netwerk Engineer bij Systemec

## Bedrijfsresultaten

Alle medewerkers kunnen hun werk goed uitvoeren en bezoekers krijgen een optimale beleving. Overal in het museum is een goede verbinding. Biny van der Steen, Algemeen coördinator van Museum van Bommel van Dam: “Dus ik hoef me geen zorgen te maken dat die wordt verbroken en het is allemaal goed beschermd. Ik vind veiligheid en een stabiel netwerk heel erg belangrijk, omdat ik weet dat dat uiteindelijk de beleving bepaalt van onze bezoekers. En het is ook belangrijk voor onze medewerkers, zodat ze altijd kunnen werken en een positieve werkbeleving hebben. Het comfort is totaal aanwezig.” Dit zijn voordelen voor zowel de medewerkers en vrijwilligers van het museum als de bezoekers. “Alle medewerkers werken op kantoor met wifi. Laptops, printers: alles maakt gebruik van het netwerk. Audiopresentaties in het museum werken allemaal via wifi en bezoekers kunnen

overal gebruikmaken van de wifi. Als een bezoeker een QR-code wil scannen die bij een kunstwerk hoort, dan kan dat eenvoudig. We willen ook jeugd binnenhalen en -houden en daar heb je ook goede wifi voor nodig, die beschermd en stabiel is. Wij voelen ons veilig. De basisinfrastructuur hebben we en ik ben ervan overtuigd dat we hier een hele tijd mee vooruit kunnen.”

## Over de Partner

Systemec is een zakelijke full-service Internet Service Provider (ISP) en System Integrator. Systemec levert alle diensten: van internetverbinding en wifi tot de firewall, de endpoints voor de beveiliging van de werkplek en de online omgeving waar de mail en andere applicaties staan.



**SYSTEMEC**

Systemec werkt al langer samen met Sophos en is daar erg tevreden over. Het bedrijf heeft in mei 2019 twee Sophos-certificeringen behaald. De eerste is ‘Sophos Gold’, wat betekent dat Systemec een intensieve samenwerking is aangegaan met Sophos en dat het alle technische trainingen succesvol heeft afgerond. De medewerkers hebben de Architect-certificering behaald, het hoogste kennisniveau binnen Sophos op het gebied van firewalls en endpoint security. De andere Sophos-certificering is ‘Synchronized Security’, aangezien Systemec een complete beveiligingsoplossing biedt, van een beveiligde verbinding tot beveiliging op de werkplek.